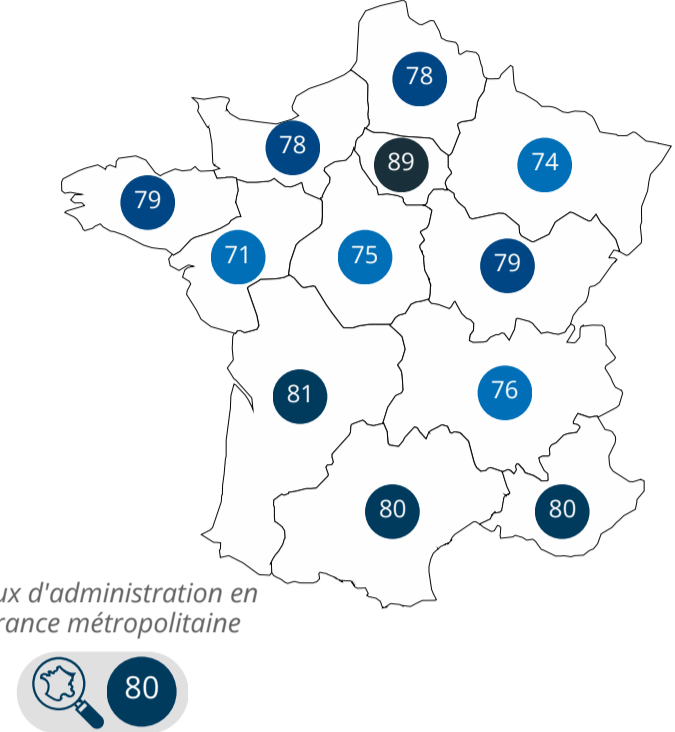


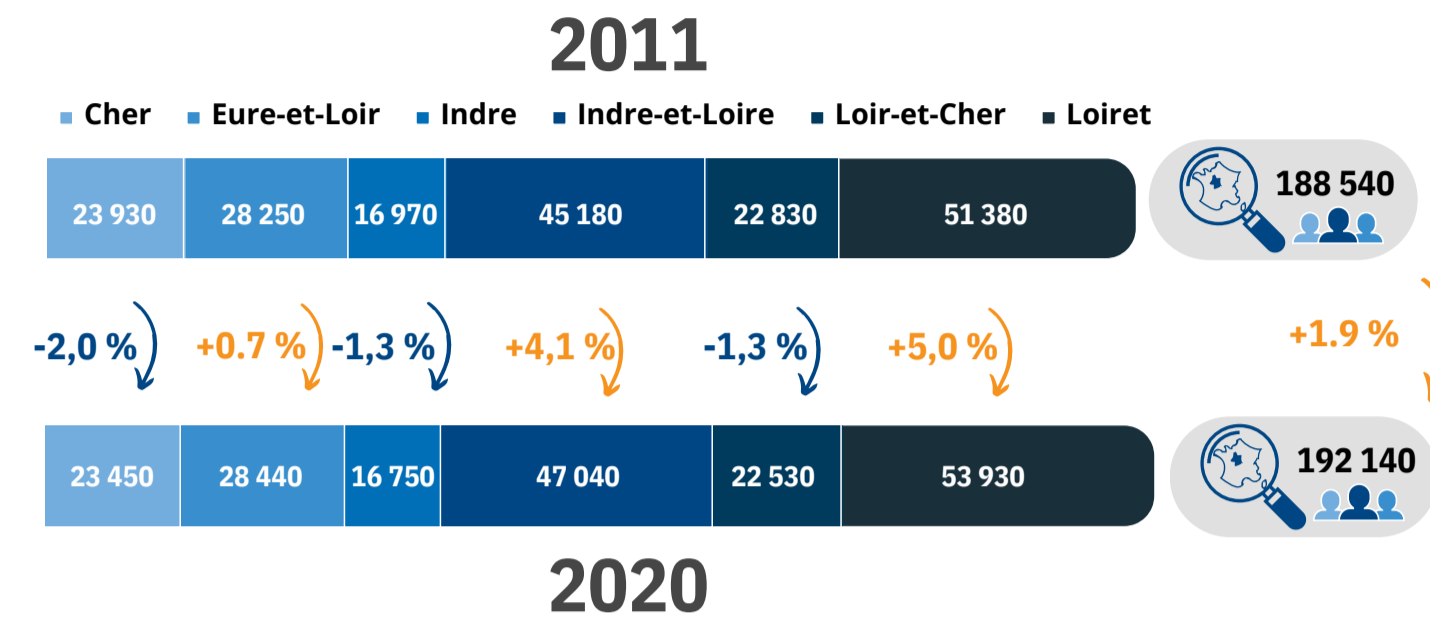
L'EMPLOI DANS LA FONCTION PUBLIQUE EN CENTRE-VAL DE LOIRE

Effectifs

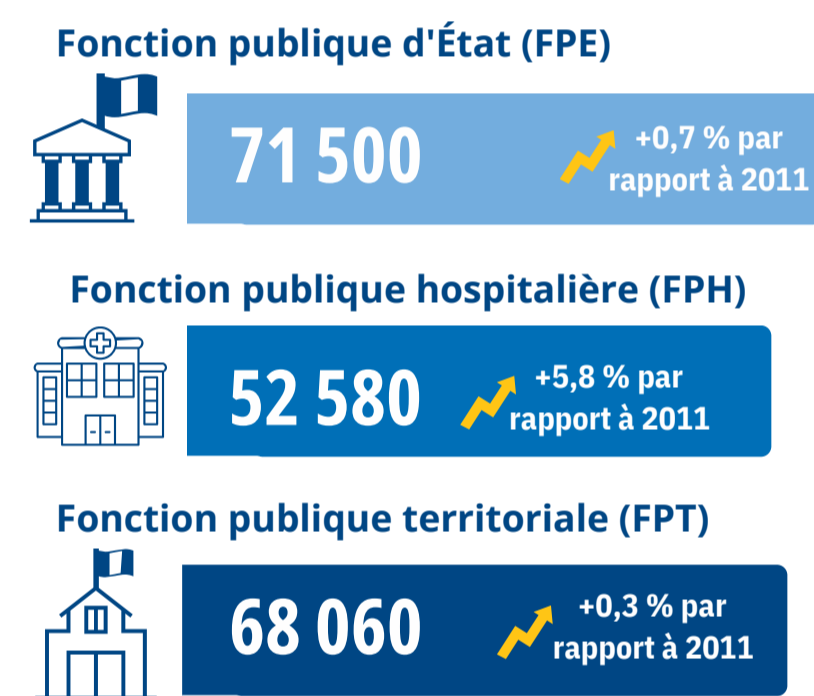
Taux d'administration régional
nombre d'agents publics pour
1 000 habitants en 2020



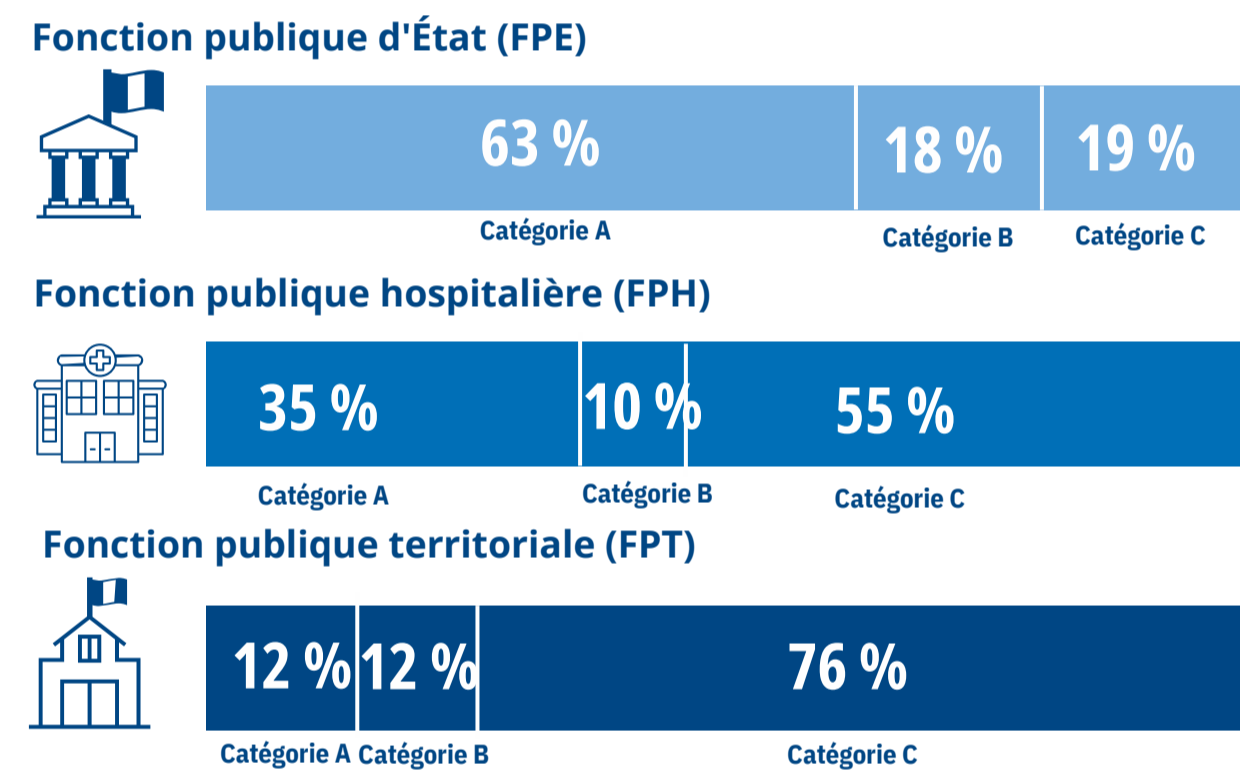
Effectifs de la fonction publique
par département



Effectifs par versant de la
fonction publique
en 2020

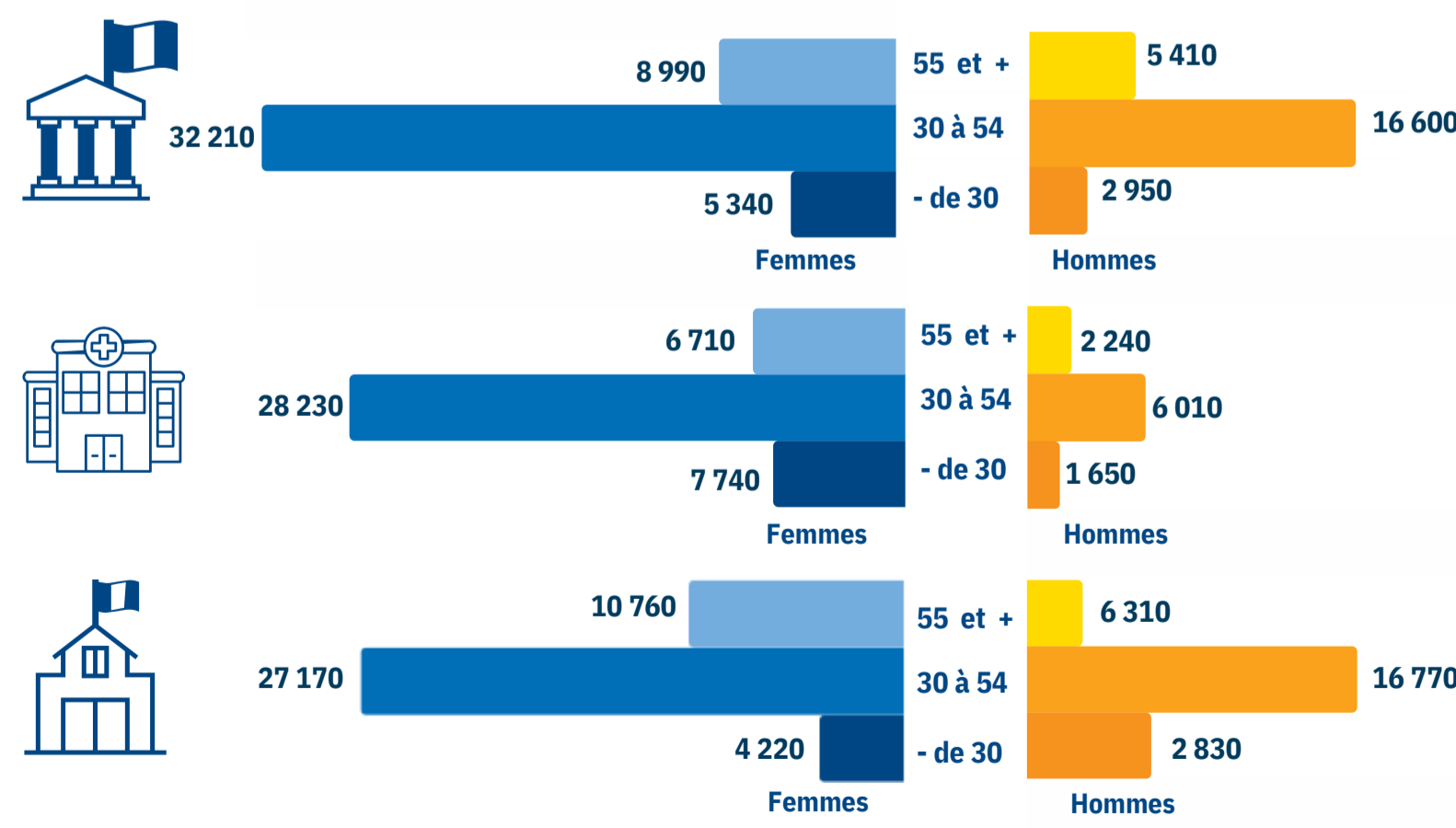


Répartition des effectifs par catégorie et
par versant de la fonction publique
en 2020

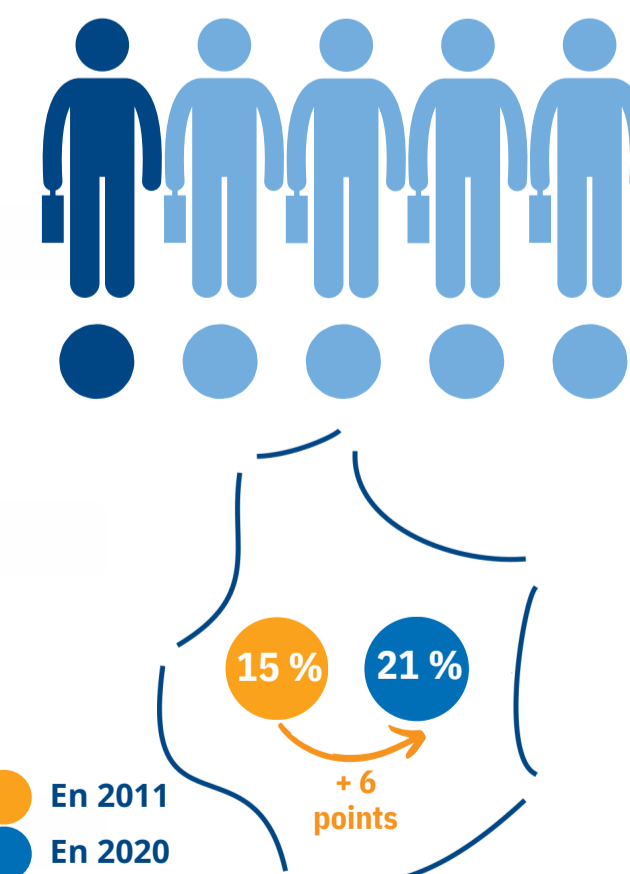


Démographie

Répartition par âge et par sexe selon les versants
en 2020

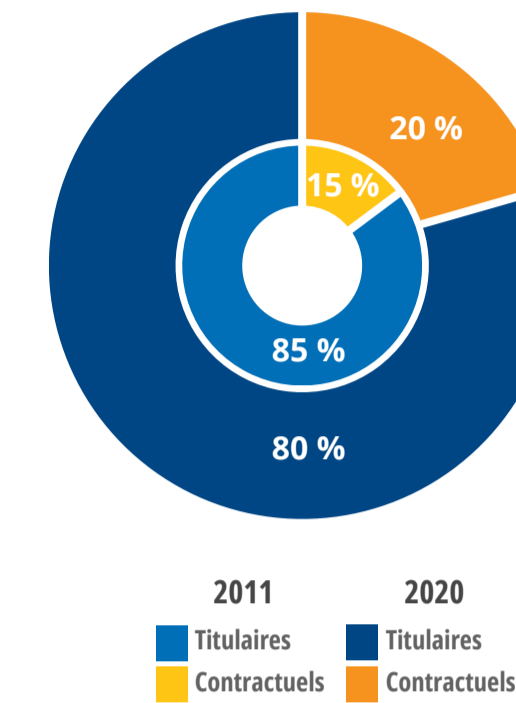


Part des agents publics âgés
de plus de 55 ans

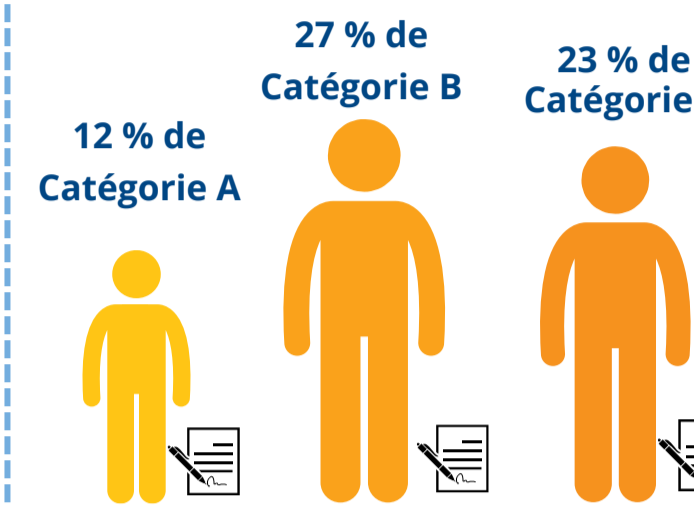


Contractuels et titulaires

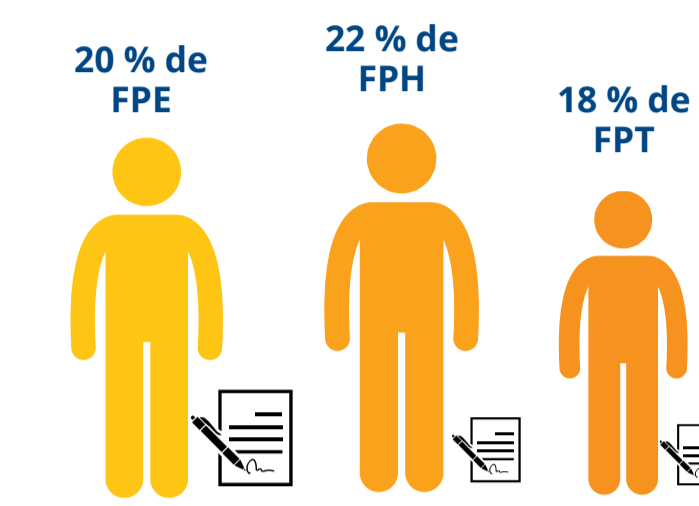
Recours aux contractuels
de plus en plus fréquent
Répartition entre 2011 et 2020



Recours aux contractuels
par catégorie
en 2020



Recours aux contractuels
par versant
en 2020



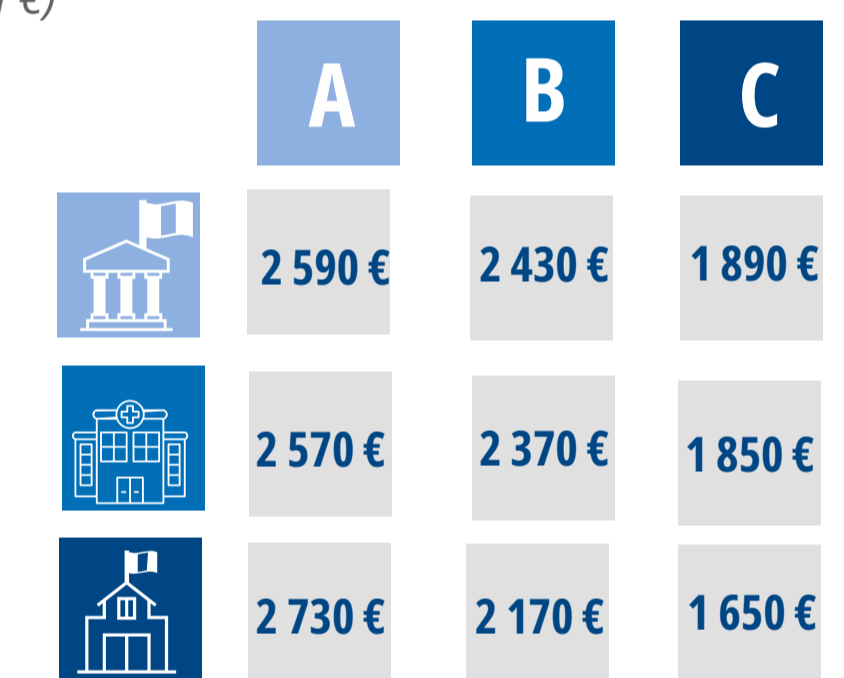
Sont considérés comme contractuels les agents contractuels, vacataires ou payés à l'acte ou à la tâche.

Rémunérations

des agents par catégorie

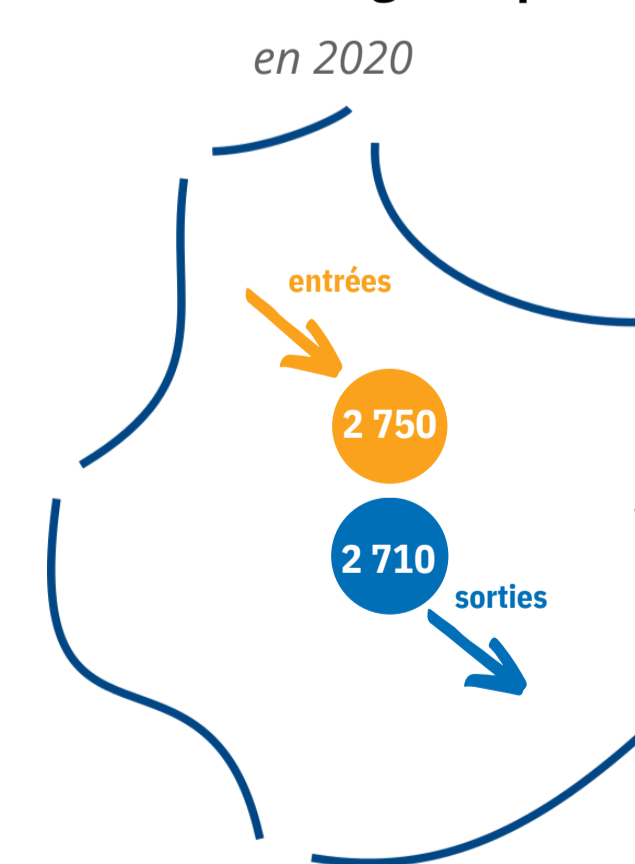


des agents par versant et catégorie



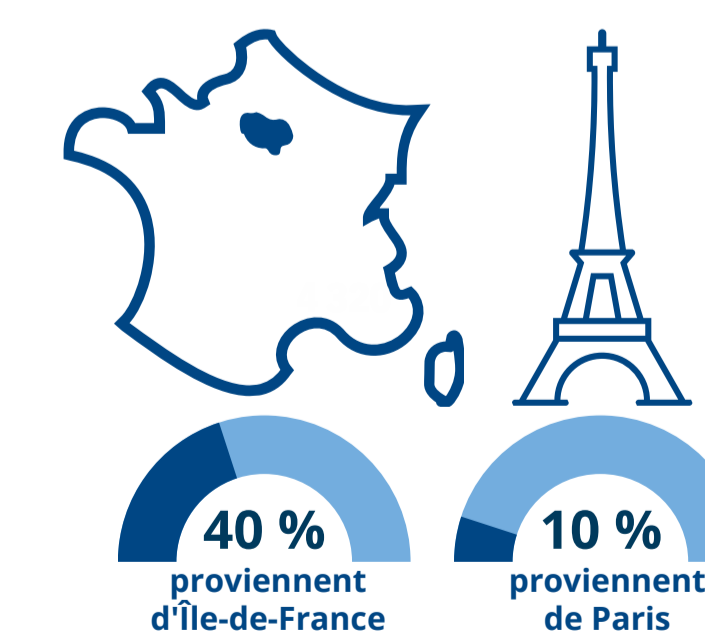
Mobilités

Équilibre entre les entrées
et sorties d'agents publics
en 2020



De plus en plus
d'arrivants franciliens
en 2020

Parmi les agents publics arrivant en région
Centre-Val de Loire



Champ : postes principaux non annexes en Centre-Val de Loire au lieu de travail au 31 décembre 2020 (rapportés au 31 décembre 2019 pour le calcul des mobilités), hors militaires, élèves et services civiques (hors surveillants et aides-éducateurs des établissements d'enseignement pour le calcul des rémunérations par catégorie).
Sources : Insee, Système d'Informations sur les Agents des Services Publics (Siasp) 2011 et 2020 ; Recensement de la population 2020.

